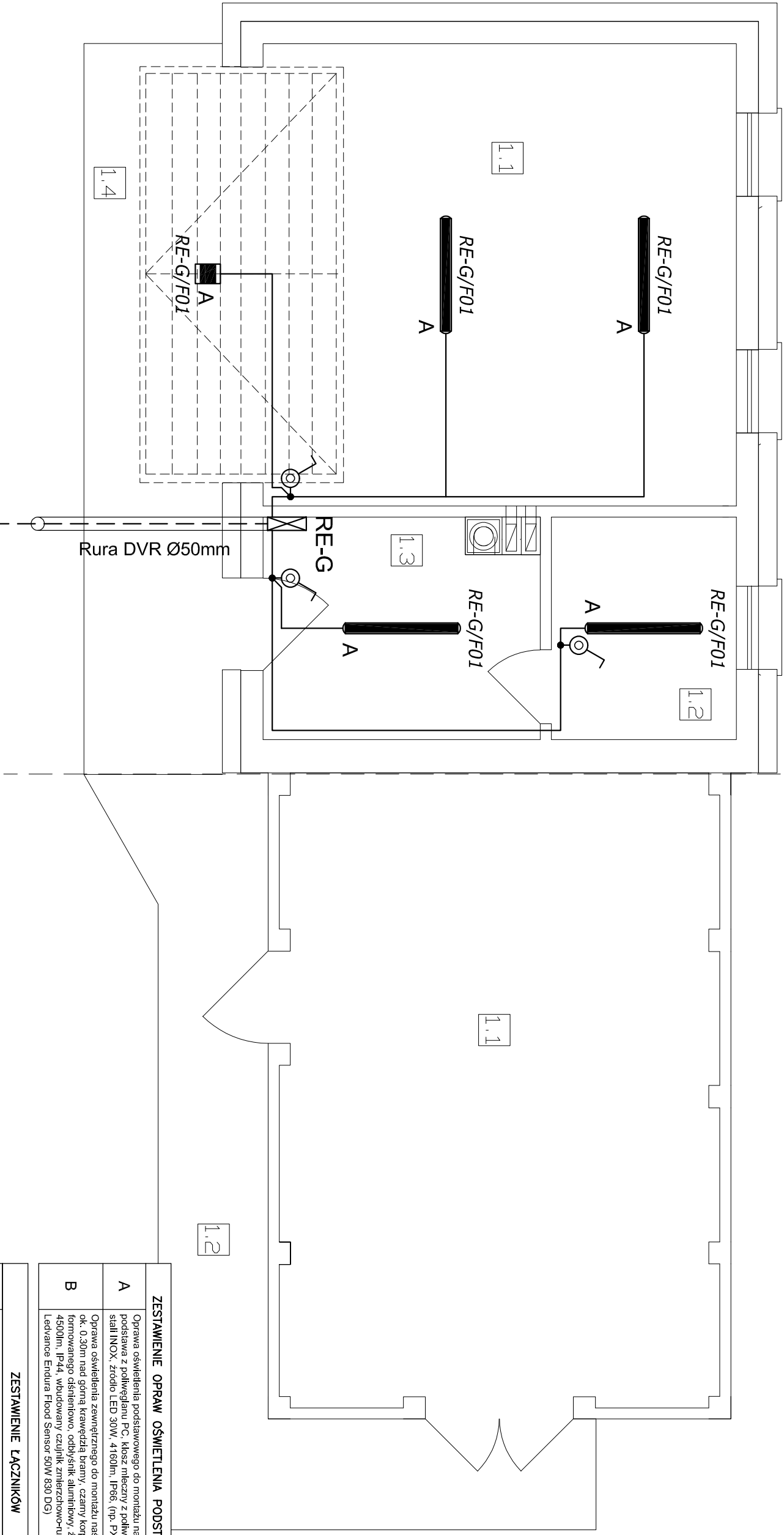


BUDYNEK GOSPODARCZY

WIA TA

RZUT PRZYZIEMI A
skala 1:50



L/P	POMIESZCZENIE	Powierzchnia (m ²)	POSADZKA
1.1	Pom. gospodarcze	30,55	Kostka bet.
RAZEM		30,55	
1.2	Chodnik	14,54	Kostka bet.
RAZEM		14,54	

L/P	POMIESZCZENIE	Powierzchnia (m ²)	POSADZKA
1.1	Garaż	25,60	Beton
1.2	Pom. gospodarcze	4,82	Beton
1.3	Pom. gospodarcze	7,23	Beton
RAZEM		37,25	
1.4	Chodnik	12,19	Kostka bet.
RAZEM		12,19	

INWESTYCJA			
Budowa budynku gospodarczego z zewnętrzną instalacją elektroenergetyczną i wiaty na działce nr 3050, obręb ew. 0019 Ostrowite, jednośloka ew. 220204_5 Czersk-G			
INWESTOR			
Nadleśnictwo Woziwoda 3 Woziwoda 3 89-504 Legbąd			
	IMIĘ I NAZWISKO	NR UPRAWNIENI	PODPIS
PROJEKTANT	mgr inż. Piotr Tuleja	KUP/0161/POOE/08	
OPRACOWAŁ	inż. Jacek Jakubowski		
STADIUM	PROJEKT TECHNICZNY		
BRANŻA	ELEKTRYCZNA		
TYTUŁ RYSUNKU		RZUT PRZYZIEMI A - INSTALACJA OŚWIETLENIA	
WERSJA	DATA	SKALA	NR RYSUNKU
-	24.02.2023r.	---	E-1

ZESTAWIENIE OPRAW OŚWIETLENIA PODSTAWOWEGO	
A	Oprawa oświetlenia podstawowego do montażu nastropowego, podstawa z poliwęglanu PC, klosz mleczny z poliwęglanu PC, klipsy ze stali INOX, źródło LED 30W, 4160lm, IP66, (np. PXF-Fibra LED)
B	Oprawa oświetlenia zewnętrznego do montażu naściennego na wys. ok. 0,30m nad górą krawędzią bramy, czarny korpus z aluminium formowanego ciśnieniowo, odbłyśnik aluminiowy, źródło LED 50W, 4500lm, IP44, wbudowany czujnik zimierzdowo-uchłowy (np. Ledvance Endura Flood Sensor 50W 830 DG)

ZESTAWIENIE ŁĄCZNIKÓW	
	Łącznik jednobiegunowy 230V/10A, IP44, wykonanie natynkowe, montaż na wysokości 1,20m od poziomu posadzki, sefje i typ określa Inwestor

ZESTAWIENIE TABLIC ROZDZIELCZYCH	
	Rozdziałnica elektryczna (RE-G) bud. gospodarczego - projektowana obudowa natynkowa 54-modułowa, z drzwiami transparentnymi IP65, o wymiarach 418x586x145mm (np. typu IKA-3/54-ST), zasilanie istniejącej rozdzielnicy głównej leśniczówki projektowanym kablem WLZ YKY 5x6mm²

